

(주)이레스위치

PULL CORD SWITCH LSW-101EXL 방폭램프형

1. 제품개요

PULL CORD SWITCH는 CONVEYOR BELT 작동 시 안전사고를 방지하기 위해 긴급히 CONVEYOR BELT 전원을 차단하여 비상정지 시키는 스위치입니다.

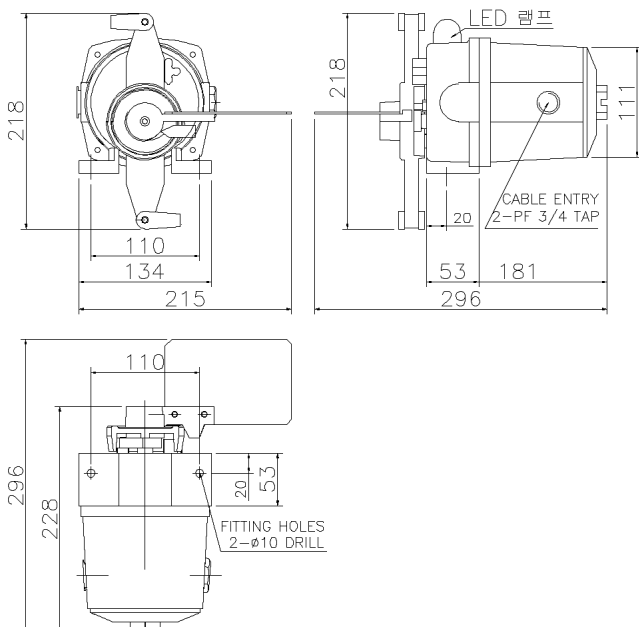
2. 제품특징

- 옥내외 상관없이 사용이 가능합니다.
- 알루미늄 다이캐스팅, 분체도장 구조입니다.
- 고휘도 LED램프를 사용하며 스위치 작동 시 점등됩니다.
- 제품의 내부가 완전히 밀폐되어 방수, 방진, 방폭성능이 뛰어납니다.
- 한국산업안전보건공단(kosha) 분진방폭 인증제품입니다.

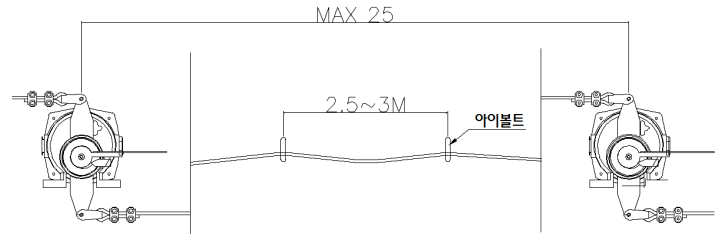
3. 제품사양

전기적 사양	AC 125	15A
	AC 250	10A
	DC 125	0.6A
접점	SPDT×2	
무게	3.46Kg	
표면	분체도장 hammertone EX8816	
인입구	PF 3/4"×2	
방폭인증	한국산업안전보건공단(kosha) Ex tD A22 IP66 T85°C	

4. 제품외형도



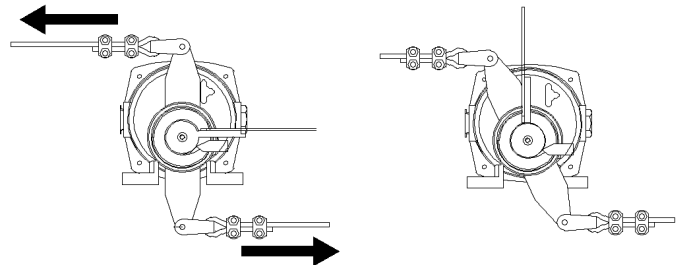
5. 설치방법



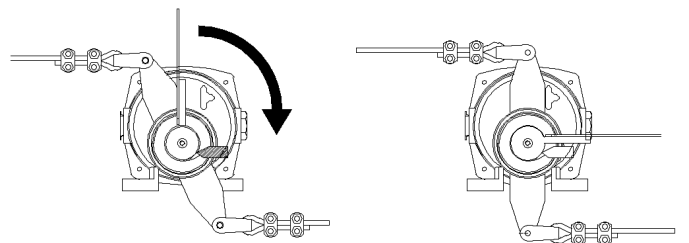
- 본 제품을 사용하시는 현장이 컨베이어벨트 양쪽에 공간이 있는 경우에는 양쪽 모두 설치하십시오.
- 스위치를 설치할 브라켓을 제작할 경우 위의 제품 외형도를 참조하여서 제작하십시오.
- 스위치 사이의 거리가 최대 25M를 넘지 않도록 설치하십시오.
- 스위치 사이에 2.5~3M 간격으로 아이볼트를 설치하여 와이어가 처지는 것을 방지하십시오.
- 와이어를 와이어클립 등으로 스위치의 레버 고리에 단단히 매듭지으십시오.

6. 작동방법

비상 정지

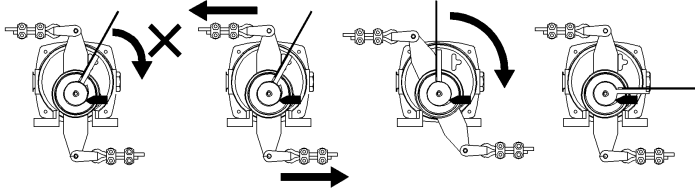
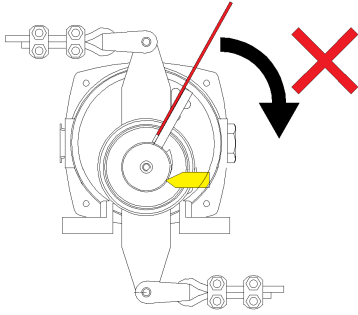


정상 복구

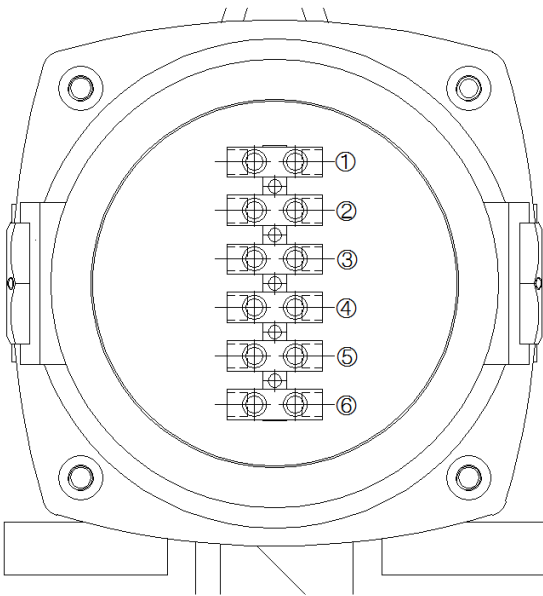


- 와이어를 당기면 스위치의 레버가 기울어지고 빨간색 플레이트가 90°로 세워지며 비상 정지됩니다.
- 와이어가 심하게 팽팽하게 되어있을 경우에 오작동이 일어날 수 있으니 주의하십시오.
- 비상정지 후 정상복구를 하려면 빨간색 플레이트를 아래의 노란색 황동고리를 내려치면 정상 복구됩니다.
- 정상 복구 시 레버지지대와 레버사이에 손가락이 끼지 않도록 주의하십시오.

● 만약 복구 시에 노란색 황동고리를 오작동 시켜 레버는 복구되었지만 빨간색 플레이트 모양이 오른쪽 그림처럼 정상 복구되지 않은 경우에는 무리하게 복구시키려하면 제품이 파손될 우려가 있으니 와이어를 당겨 빨간색 플레이트를 90°방향으로 세운 뒤 플레이트로 노란색 황동고리를 내려쳐서 정상복구 시키십시오.

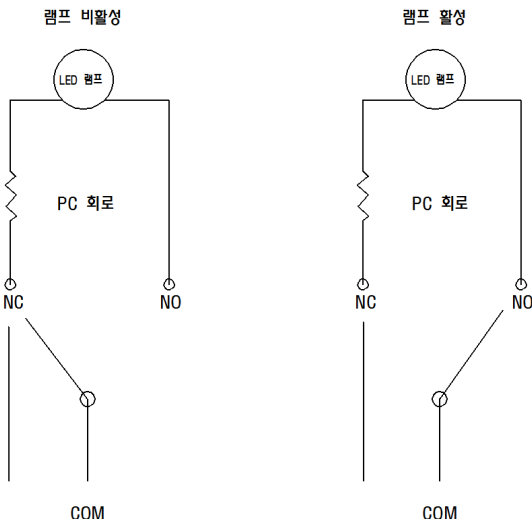


7. 결선 방법

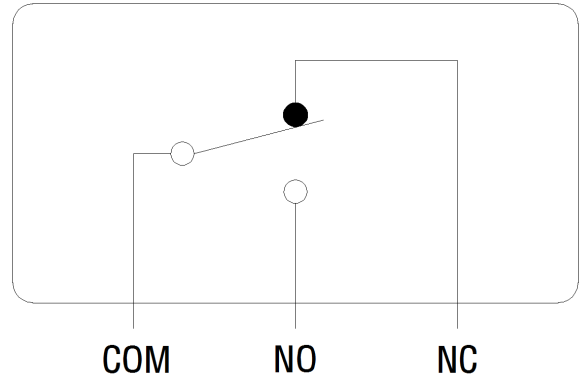


- ①-COM ②-NC ③-NO, ④-COM ⑤-NC ⑥-NO
- 결선하실 때 단자대 볼트를 최대한 조여 풀리지 않게 주의하십시오.

8. 램프 회로도



9. 스위치 회로도




- 마이크로 스위치는 SPDT 접점스위치를 사용하며 2개가 내장되어있으니 용도에 맞게 사용하십시오.

10. 주의사항

- ⚠ 본 제품의 인입부 규격은 PF3/4"으로 제작되었으며 방폭형 케이블 그랜드(IP66이상)를 사용해야하고 실링처리를 하지 않으면 방수불량의 원인이 될 수 있으니 주의하시기 바랍니다.
- ⚠ 접지(내부,외부) : 상도체와 같은 규격 이상의 전선으로 등전위접지 하십시오.
- ⚠ 결선을 위해 커버를 풀고 다시 조립하실 때 오링이 이탈하지 않도록 주의하십시오.
- ⚠ 바디의 체결볼트를 임의로 해체하지 마십시오. 혹시 제품에 문제가 발생하여 볼트를 해체해야 할 경우에는 다시 체결하실 때 오링이 이탈하지 않도록 유의하시고 체결볼트를 최대한 조여 기밀성을 유지하십시오.
- ⚠ 전기적 사양과 오차가 심해지면 제품에 문제가 발생할 수 있습니다. 제품 사양에 맞게 사용하십시오.
- ⚠ 풀코드 스위치 방폭램프형은 램프를 사용전압에 맞게 제작하여 판매하고 있습니다. 본사에 제품을 구매하실 때 사용전압을 말씀해주시십시오.

제품문의 및 A/S

 (주)이레스위치

경상남도 김해시 상동면 동북로473번길 278-30

<http://www.eraesw.com/>

E-mail : lsw6619@hanmail.net

Tel) 055-329-3855

Fax) 055-329-3856