

(주)이레스위치

SPEED SWITCH LSW-103EXB 일체방폭형

1. 제품개요

SPEED SWITCH는 비접촉 센서를 이용하여 속도를 측정하며 원하는 속도 이하로 떨어졌을 때, 출력 Relay가 동작됨으로서 회전 속도의 이상 유무를 확인함과 동시에 기계의 이상시 전원을 차단하여 비상 정지시키는 SWITCH입니다.

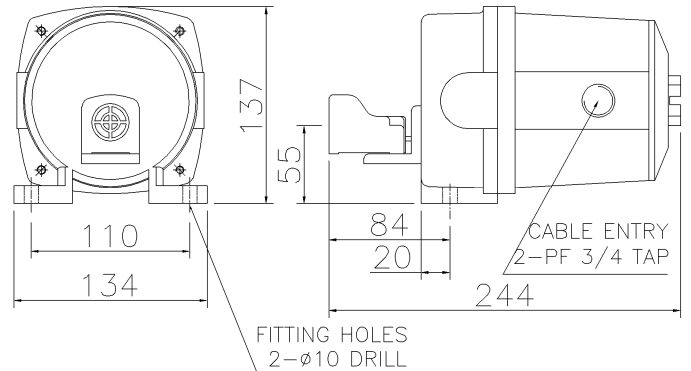
2. 제품특징

- 동작속도 1~9999 RPM으로 광범위한 측정 및 설정을 할 수가 있습니다.
- DISPLAY가 있어 각종 회전 물체의 속도를 정확히 검출하여 제어할 수 있습니다
- 설계에 용이하도록 1~30sec DELAY TIMER를 내장하였습니다.
- 디지털 제어방식을 사용함으로써 회전속도를 정확히 확인하고 설정할 수 있습니다.
- 본체가 다이캐스팅 주조 방법이어서 외관이 깨끗하고 정교합니다.
- 한국산업안전보건공단(kosha) 분진방폭(Ex tD A22 IP66 T85°C)기준 제품입니다.

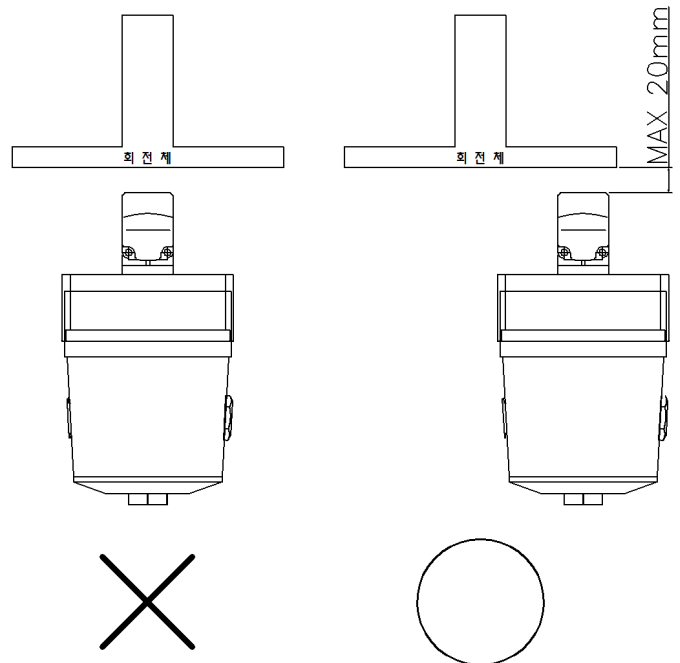
3. 제품사양

입력	AC 90~240V / 50~60Hz DC 12V , DC 24V
접점	SPDT×2
무게	2.4Kg
제어속도	1~9999RPM
감지 거리	20mm
표면	분체도장 hammertone EX8816
인입구	PF 3/4"×2
방폭인증	한국산업안전보건공단(kosha) Ex tD A22 IP66 T85°C

4. 제품외형도

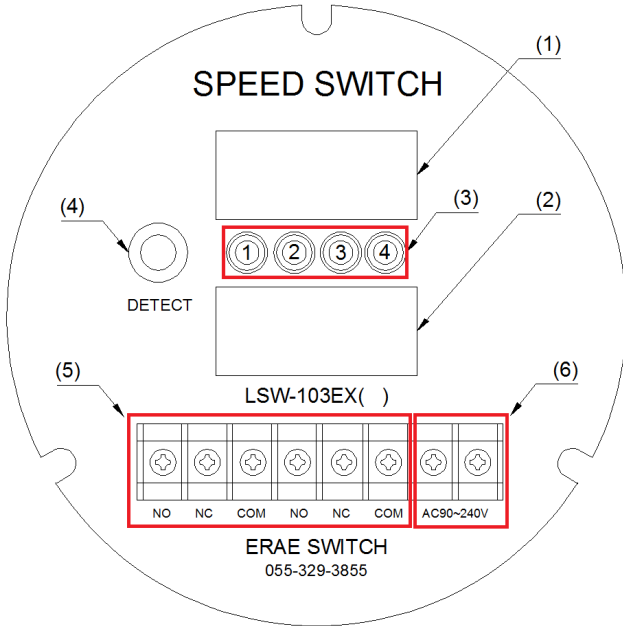


5. 설치방법

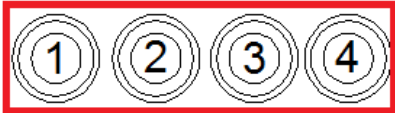


- 회전체와 센서의 거리가 최대 20mm가 넘지 않도록 주의하십시오.
- 회전체는 센서가 감지할 수 있도록 자력이 있는 물질로 설치하십시오.
- 센서의 타겟이 연속적으로 감지될 경우 오류가 발생하므로 회전체의 축을 타겟으로 설정하지 마십시오.
- 스위치를 설치할 브라켓을 제작할 경우 위의 제품 외형도를 참조하여서 제작하십시오.

6. 작동방법



- (1) 설정된 RPM 표시부
- (2) 동작 RPM 표시부
- (3) 입력버튼



- ① : 설정/1000단위 입력스위치
- ② : 100단위 입력스위치
- ③ : 10단위 입력스위치
- ④ : 1단위 입력스위치

- (4) DETECT : 알람 LED 램프
- (5) 출력 접점 : 알람시 외부기기 연결 단자
- (6) AC100-220V : 본 기기의 전원 입력 단자

※ 설정

- ① 버튼을 3초이상 누르면 설정모드로 변환됨.

가동모드 → ①버튼 3초 누름 → 설정모드1 →

①버튼 누름 → 설정모드2 → ①버튼 누름 →

가동모드

- 설정모드1 (SET01) (초기 딜레이 시간 설정)
전원 투입시 RPM 체크를 일정 시간 보류하는 부분이다.
기본 설정값은 5초이다.
조정이 완료되면 1번 스위치를 누르면 [설정모드2]로 돌아간다.
- 설정모드2 (SET02) (접점 변환시 딜레이 시간 설정)
설정 RPM보다 현재 RPM이 적을시 신호를 지연시키는 시간을 설정하는 부분이다. 기본 설정값은 1초이다.
③번과 ④번 스위치로 시간을 조정한다.
조정이 완료되면 1번 스위치를 누르면 [가동모드]로 돌아간다.

※ 가동시 접점

		NO 타입
전원 투입 전		NC접점
전원 투입 150ms 동안		NC접점
전원 투입 150ms 후		NO접점
초기딜레이 시간		NO접점
정상 RPM	접점	NO접점
	LED	ON
비정상 RPM	접점	NC접점
	LED	OFF

※ CONTROL PANEL에서 전원 투입 시 NC->NO 로 바뀌는 150ms 동안 신호를 감지하지 않도록 타이머를 설정하십시오.

7. 주의사항

⚠ 본 제품의 인입부 규격은 PF3/4"으로 제작되었으며 방폭형 케이블 그랜드(IP66이상)를 사용해야하고 실링처리를 하지 않으면 방수불량의 원인이 될 수 있으니 주의하시기 바랍니다.

⚠ 접지(내부,외부) : 상도체와 같은 규격 이상의 전선으로 등전위접지 하십시오.

⚠ 결선을 위해 커버를 풀고 다시 조립하실 때 오링이 이탈하지 않도록 주의하십시오.

⚠ 바디의 체결볼트를 임의로 해체하지 마십시오. 혹시 제품에 문제가 발생하여 볼트를 해체해야 할 경우에는 다시 체결하실 때 오링이 이탈하지 않도록 유의하시고 체결볼트를 최대한 조여 기밀성을 유지하십시오.

⚠ 전기적 사양과 오차가 심해지면 제품에 문제가 발생할 수 있습니다. 제품 사양에 맞게 사용하십시오.

제품문의 및 A/S

△(주)이레스위치

경상남도 김해시 상동면 동북로473번길 278-30

<http://www.eraesw.com/>

E-mail : lsw6619@hanmail.net

Tel) 055-329-3855

Fax) 055-329-3856